

Votter med NSF logo

**Design og oppskrift:**

Lillcat Design

Diagrammer, tekst og layout:

Tove Fevang

Modellstrikkere:

Jette Kjørseng og Hege Gundersen

Foto:

Geir Arnesen

Størrelse: Middels dame med oppgitt garn og pinnenummer

Materialer:

Ask - Hifa 2 fra Hillesvåg (100% ren ny ull), ca. 315 m pr. 100 g

Farge 1: Bleket hvit frg 6046, 100 g

Farge 2: Sjøgrønn frg 6029, 100 g

Alternativ farge:

Farge 1: Ubleket hvit frg 6057, 100 g

Farge 2: Blågrønn frg 6086, 100 g

Mer opplysninger om garnet finner du på: www.ull.no som også har sponset garn til vottene på bildene.

Pinner: Nr. 3

Strikkefasthet:

24 masker x 32 omganger glattstrikk med pinner nr 3 = 10 x 10 cm

Les igjennom hele mønsteret før du begynner.

Høyre vott:

Legg opp 56 m med farge 1 til vott med bleket hvit bunnfarge og med farge 2 til sjøgrønn bunnfarge med pinner nr. 3. Fortsett å strikke etter diagrammet med valgt bunnfarge. På omgang 39 strikkes det inn en hjelpetråd over de 11 maskene som markert med sorte trekanten slik: Bruk en hjelpetråd i kontrast farge og strikk de 11 markerte maskene over på hjelpetråden. Sett maskene tilbake på venstre pinne og strikk den igjen etter diagrammet. Fortsett etter diagrammet og fell i tuppen som diagrammet viser. Start alle felleomganger ved å strikke, * 2 masker vridd rett sammen, neste felling gjøres ved å strikkes 2 rett sammen *, gjenta *-* på innsiden av votten. Alle

fellinger gjøres i valgt bunnfarge. Klipp av trådene og trekk tråden i valgt bunnfarge gjennom de resterende maskene.

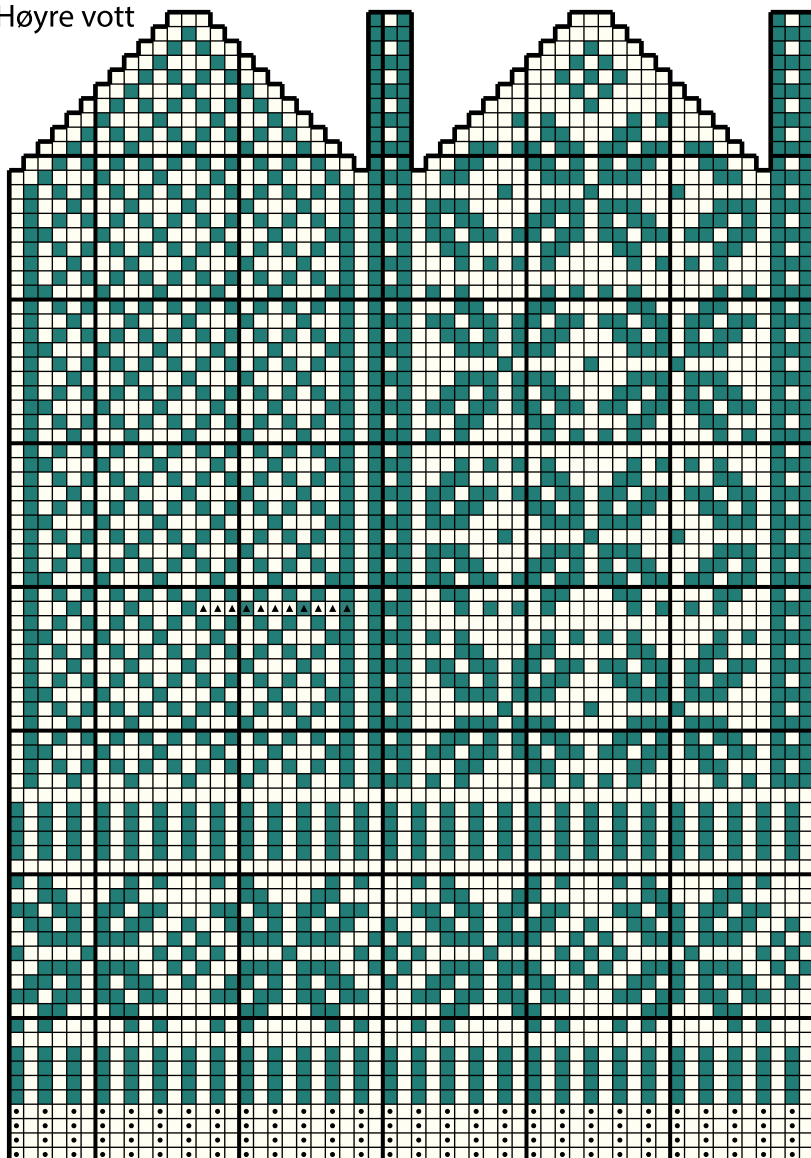
Tommel:

Plukk opp hjelpetråden og sett de 11 maskene på hver side av hjelpetråden på 4 pinner, plukk opp 2 masker i hver side i tillegg = 26 masker (se tommelhull trinn for trinn bilder). Strikk tommel etter diagrammet (diagrammet viser utsiden og innsiden av tommelen, pluss de økte maskene i hver side markert med M). Fell som vist i diagrammet og på samme måte som forklart over. Klipp av trådene og trekk tråden i valgt bunnfarge gjennom de resterende maskene.

Montering:

Fest alle løse tråder. Strikk en vott til, etter diagram venstre vott og tommel.

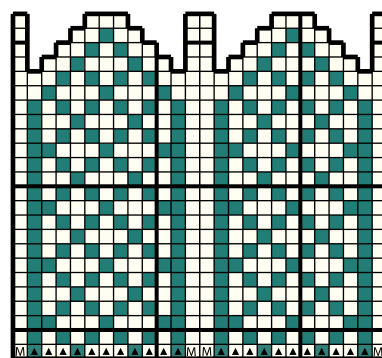
Høyre vott



Tips!

Ved lange trådsprang låses tråden på baksiden ved å surre dem om hverandre.

Tommel

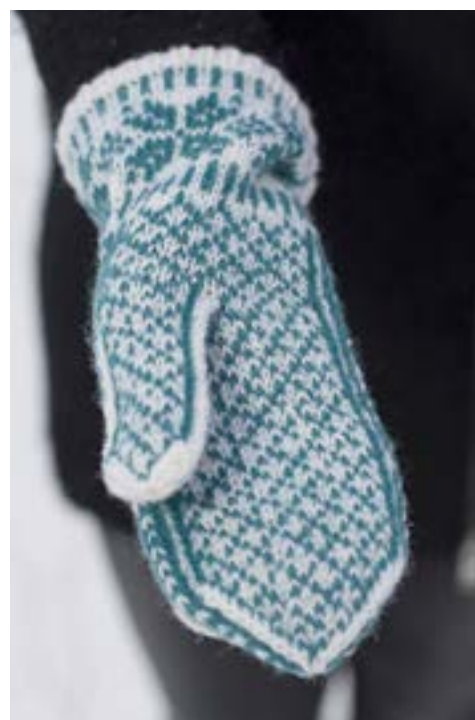
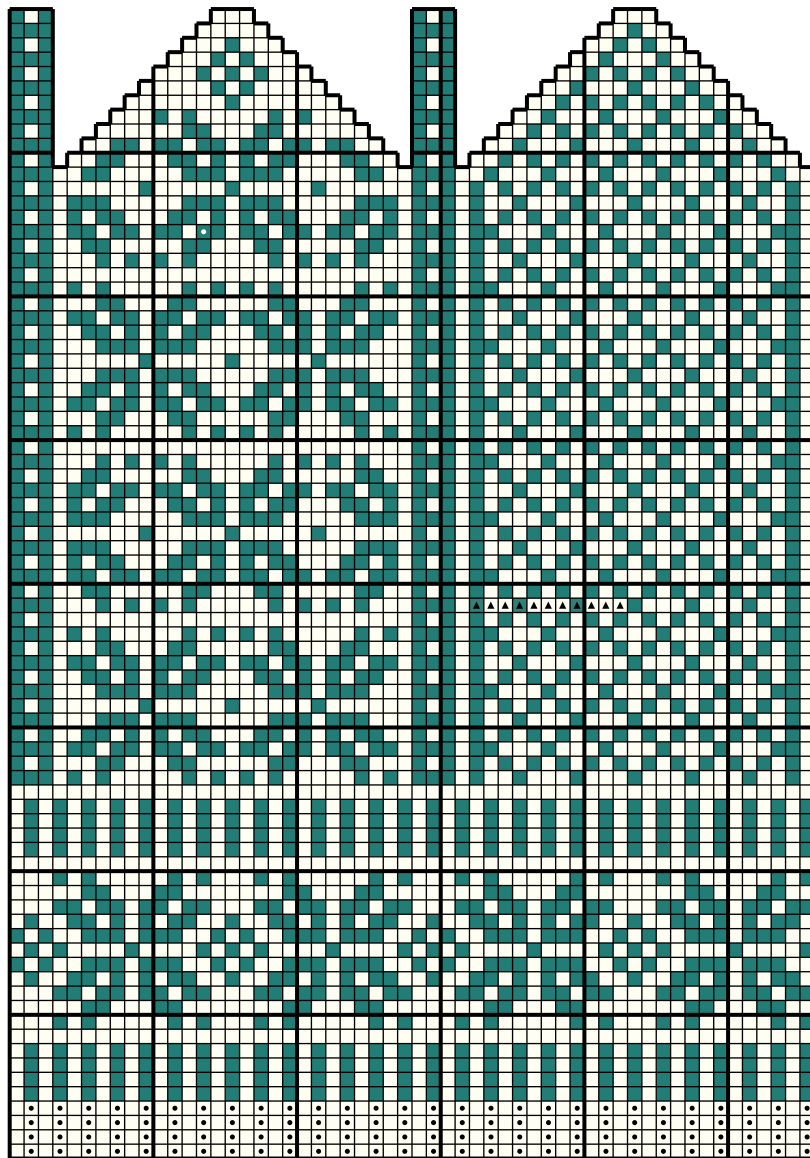


Tegnforklaring:

- = farge 1 rett maske
- = farge 2 rett maske
- ◻ = farge 1 vrang maske
- ▲ = markering for tommelmasker
- ⊞ = øk 1 maske

Venstre vott: Strikkes tilsvarende og etter diagram venstre vott og tommel.

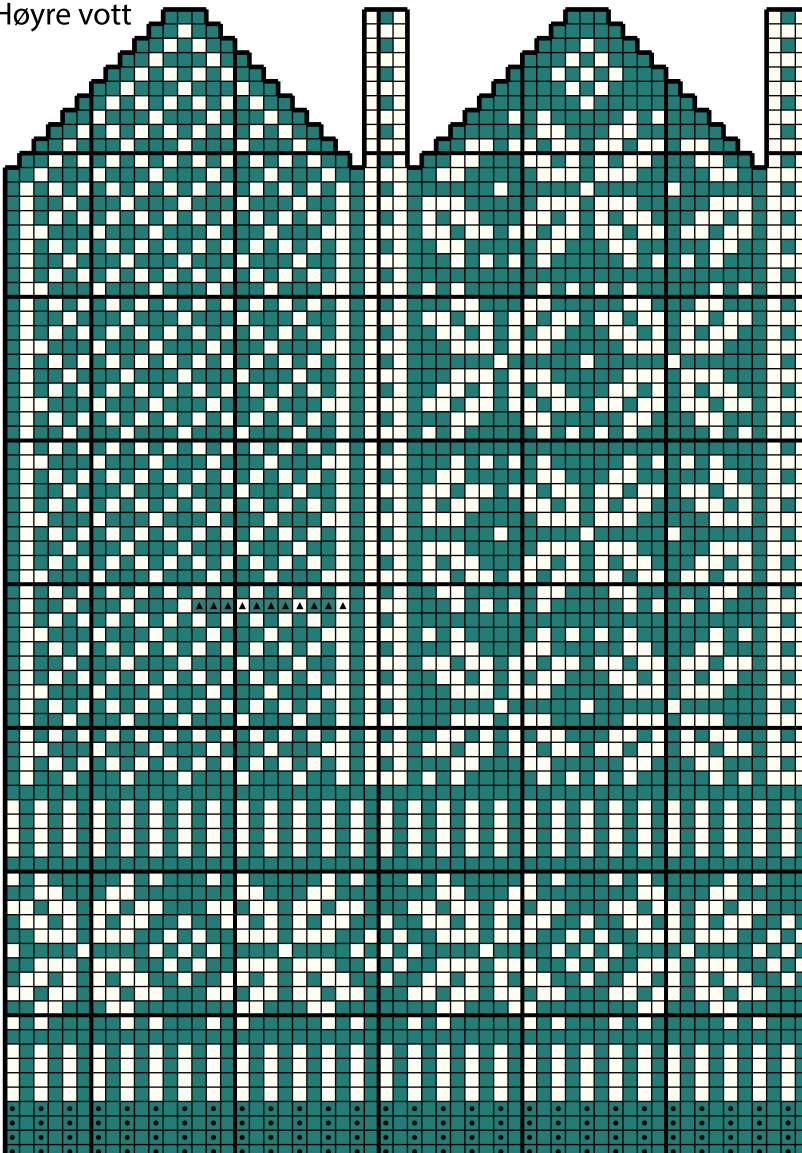
Venstre vott



Alternativ farge



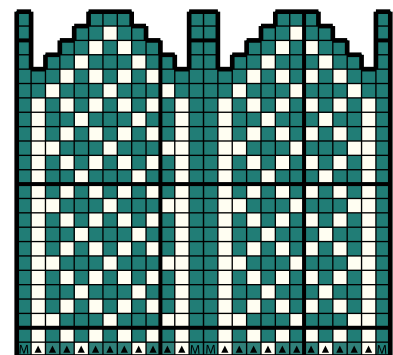
Høyre vott



Tips!

Ved lange trådsprang låses tråden på baksiden ved å surre dem om hverandre.

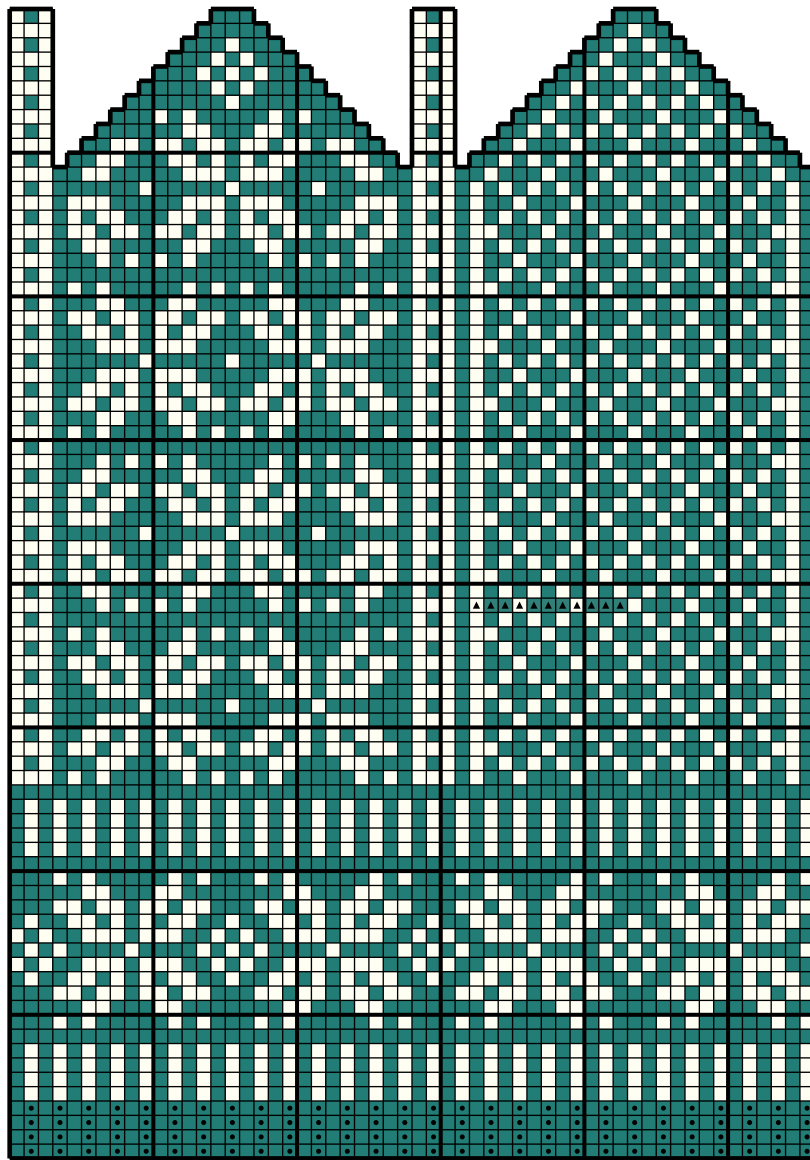
Tommel



Tegnforklaring:

- = farge 2 rett maske
- = farge 1 rett maske
- ◼ = farge 2 vrang maske
- ▲ = markering for tommelmasker
- = øk 1 maske

Venstre vott



Tommelhull trinn for trinn



Strikk inn en tråd i kontrast farge.
Sett maskene tilbake på høyre pinne og strikk de på nytt etter diagrammet.



Sett inn en strikkepinne i høyre del av maskene over merketråden. Deretter sett inn en strikkepinne i venstre del av maskene under merketråden.

NB! Om du plukker opp på høyre eller venstre side av masken spiller ingen rolle, bare plukk og på samme side av maskene hele tiden.



Plukk opp merketråden og maskene blir sittende på hver sin strikkepinne.



Klart for å strikke tommelen. Når du begynner å strikke tommelen, plukkes det opp 2 masker i hver side, i tillegg til de maskene som allerede er på pinnene.